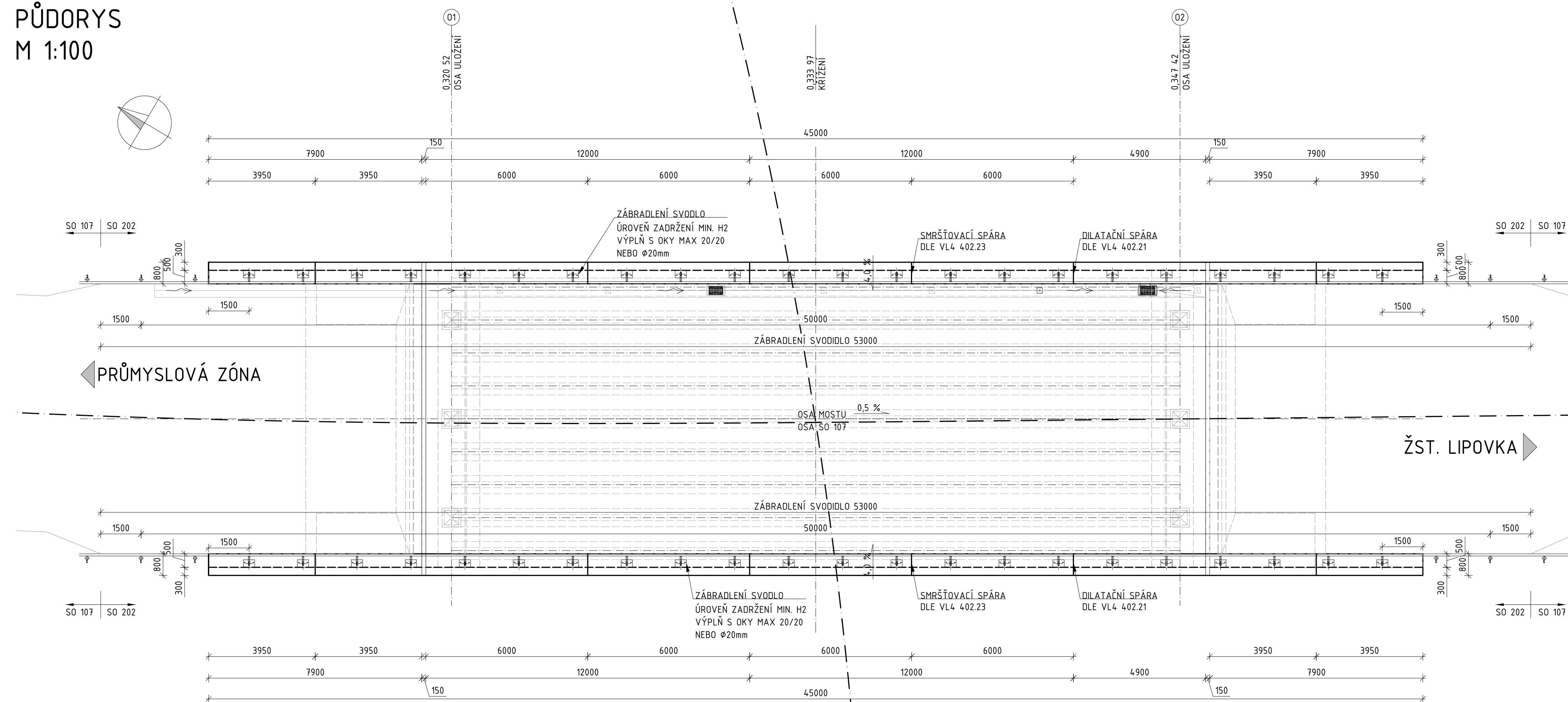
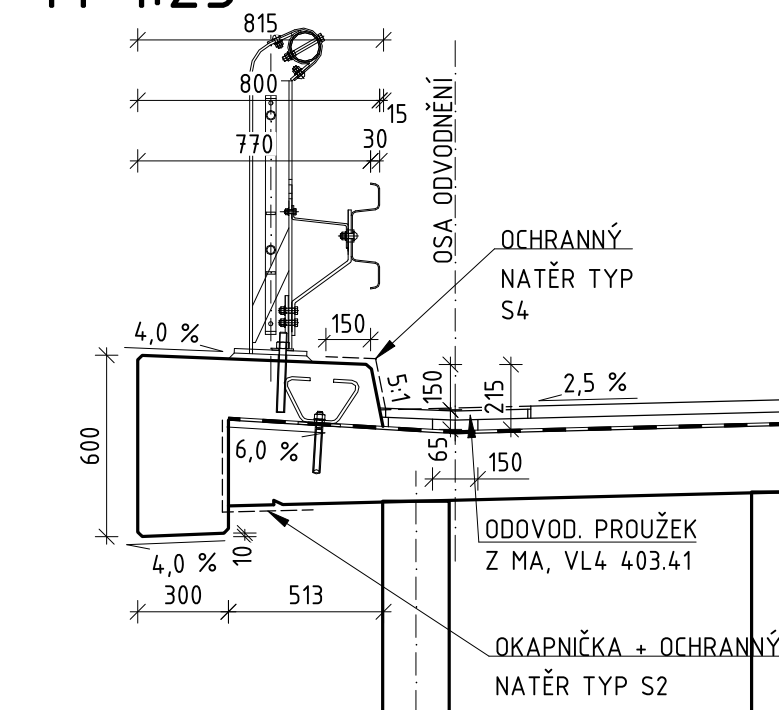


PŪDORYS
M 1:100



PŘÍČNÝ ŘEZ
M 1:25



POZNÁMKY

- POKUD NEJÍ NA VÝKRESE UVEDENO JINAK, JE ZKOŠENÍ HRAN 15/15 mm
- KATEGORIE POVRCH. ÚPRAVY (DLE TKP PK, KAP, 18)
- VÝŠKA NAŠLAPNÉ HRANY ŘÍMSY BUDE UPŘESNĚNA DLE POUŽITÉHO ZÁCHYTNÉHO SYSTÉMU
- HORNÍ POVRCH ODVODŇOVAČIKU PROUŽKY BUDE PŘEVEDEN Z MA BEZ POSYPY
- DETAILY ŘÍMS BUDOU PŘEVEDENY DLE VL4 (01/2021)

SPECIFIKACE BETONU


SPECIFIKACE BETONU		DLE ČSN EN 206 A ČSN P 73 2404
KONSTRUKCE	OZNAČENÍ TYPOVÉHO BETONU	
ŘÍMSY	C30/37-XD3, XF4	

D.1 Stavební část
D.1.2 Mostní objekty a zdi
SO 202

Souřadnicový systém S-JTSK, Výškový systém Bpv

Objednatel:	KRÁLOVÉHRADECKÝ KRAJ PIVOVARSKÉ NÁMĚSTÍ 1245 500 03 HRADEC KRÁLOVÉ	 KRÁLOVÉHRADECKÝ KRAJ
-------------	--	---

Hlavní inženýr projektu: Ing. Lukáš KOPECEK	Společnost PRAGOPROJEKT/M-PROJEKCE – rozvoj centrální a průmyslové zóny SPRÁVCE SPOLEČNOSTI:	SPOLEČNÍK SPOLEČNOSTI:
Čís. akce: 17 289 2		
	PRAGOPROJEKT, a.s., K Ryšánek 1668/16, 147 54 Praha 4	M-PROJEKCE s.r.o., Resslova 956, 500 02 Hradec Králové

Zhotovitel: PD: M-PROJEKCE s.r.o., Resslova 956, 500 02 Hradec Králové, IČ: 05061415, www.m-projekce.cz, datová schránka: wk89Beq Zpracovatelský útvar: Pracoviště Praha Podbabská 504/26, 190 00 Praha 9, Tel.: +420 495 842 403, E-mail: info@m-projekce.cz		
Navrh/vypracoval: Ing. Miroslav Kubín podpis: <i>M. Kubín</i>	Zodpovědný projektant: Ing. Miroslav Kubín podpis: <i>M. Kubín</i>	Vedoucí pracoviště: Ing. Jiří Ehrenberger
Technická kontrola: Ing. Jiří Ehrenberger podpis: <i>J. Ehrenberger</i>	Hlavní inženýr projektu: Ing. Lukáš KOPECEK podpis: <i>L. Kopeček</i>	 M - PROJEKCE

Kraj:	KRÁLOVÉHRADECKÝ KRAJ	Číslo zakázky:	17_289_2
Místo stavby:	SOLNICE – PZ JIH, KVASINY – PZ SEVER	Číslo akce:	17_289
Objednatel:	KRÁLOVÉHRADECKÝ KRAJ; PIVOVARSKÉ NÁMĚSTÍ 1245; 500 03 HRADEC KRÁLOVÉ	Datum:	06/2021
Název stavby:		Formát:	
		Měřítko:	
ROZVOJ CENTRÁLNÍ PRŮMYSLOVÉ ZÓNY A DOPRAVNÍ INFRASTRUKTURY, Solnice jih		Stupeň:	Souprava:
v rámci projektu "Rozšíření strategické průmyslové zóny Solnice - Kvasiny a zlepšení veřejné infrastruktury v Královéhradeckém regionu"		PDPs	
Část:	SO 202 Silniční most komunikace východ - žst Lipovka Římsy	Číslo přílohy:	D.1.2.2.9